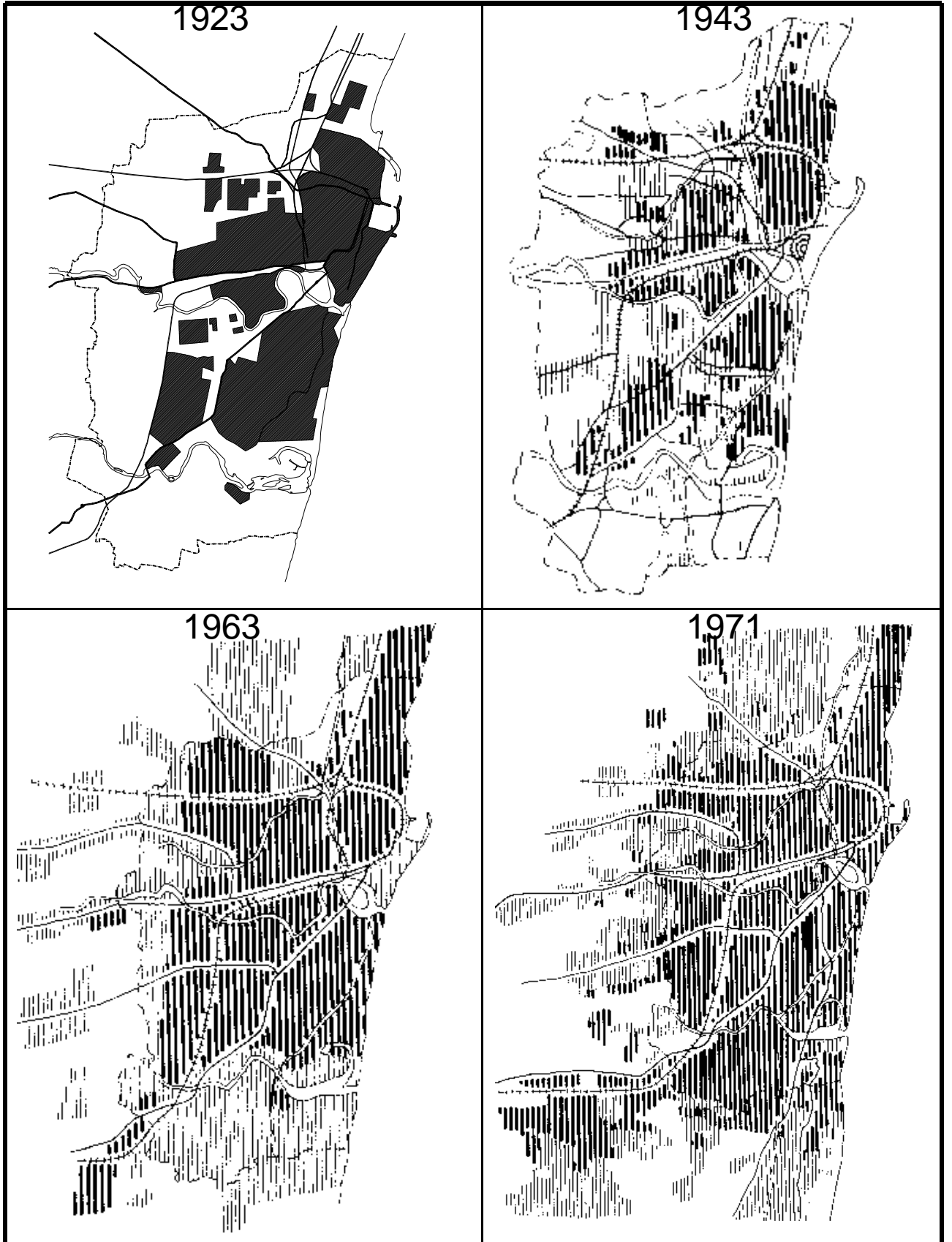
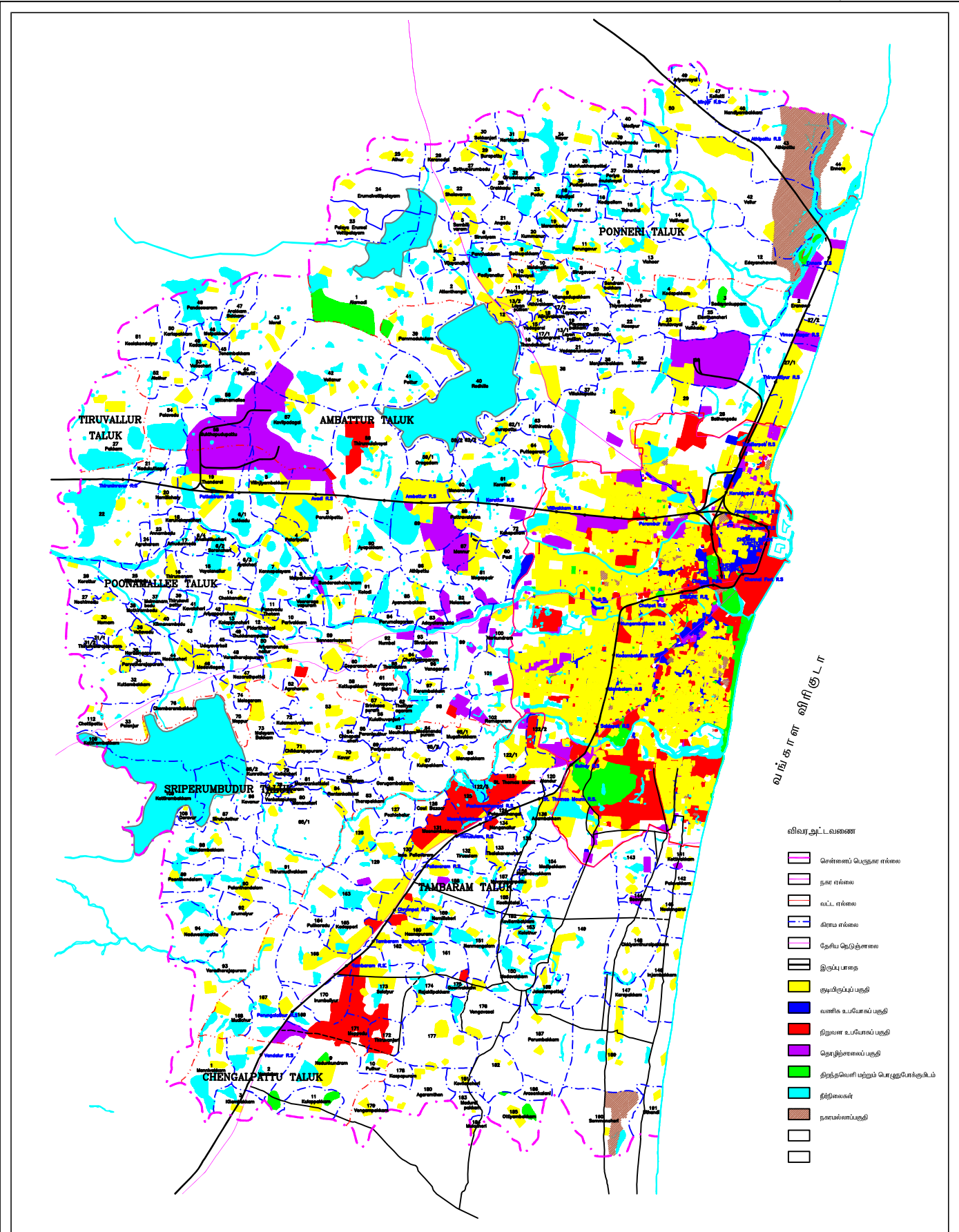


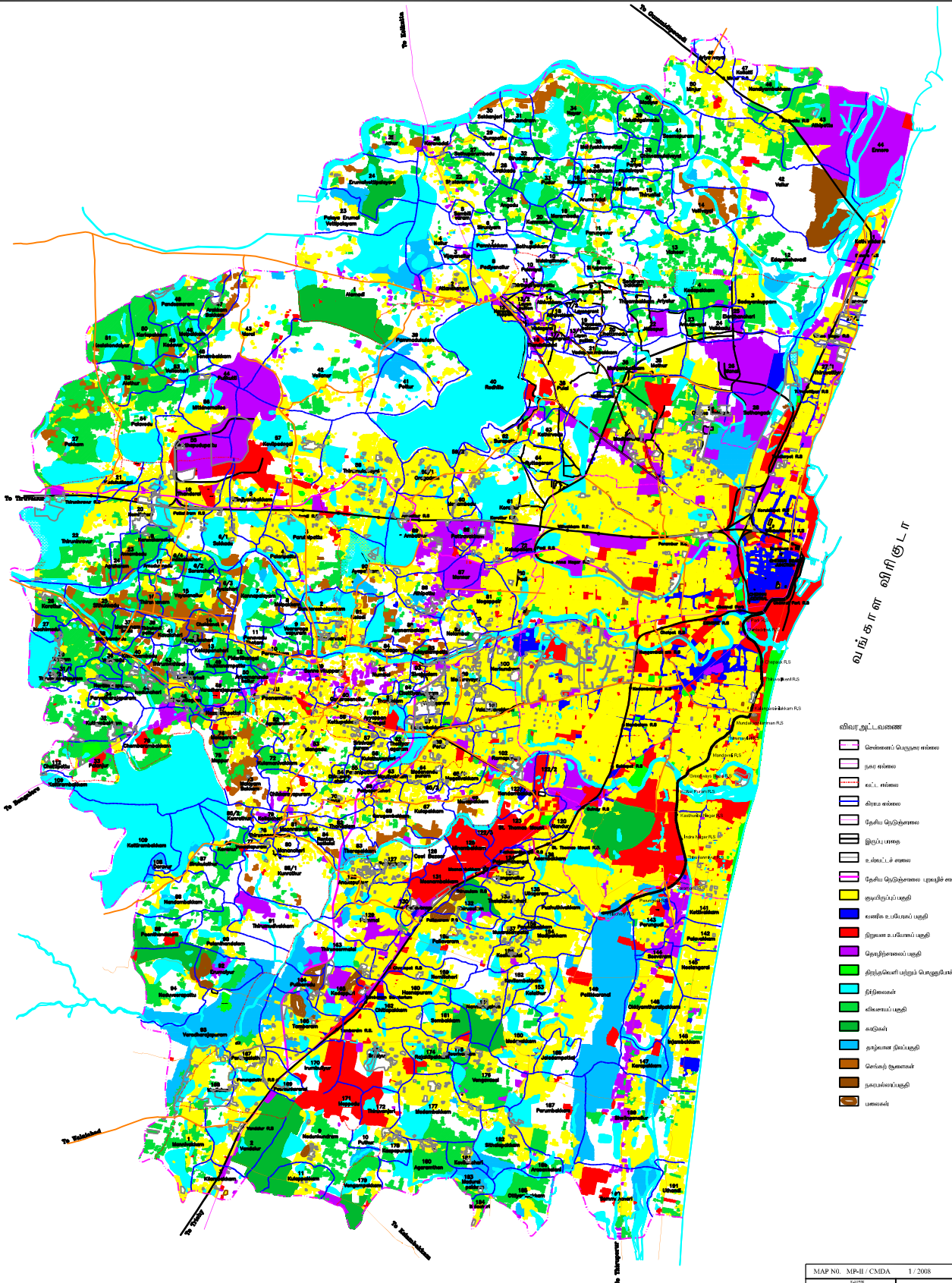
1633 லிருந்து சென்னை நகர வளர்ச்சி



1923 லிருந்து சென்னை நகர வளர்ச்சி



சென்னைப் பெருநகரப் பகுதி - நிலப்பயன்பாடு 1973



வங்காள விரிகுடா

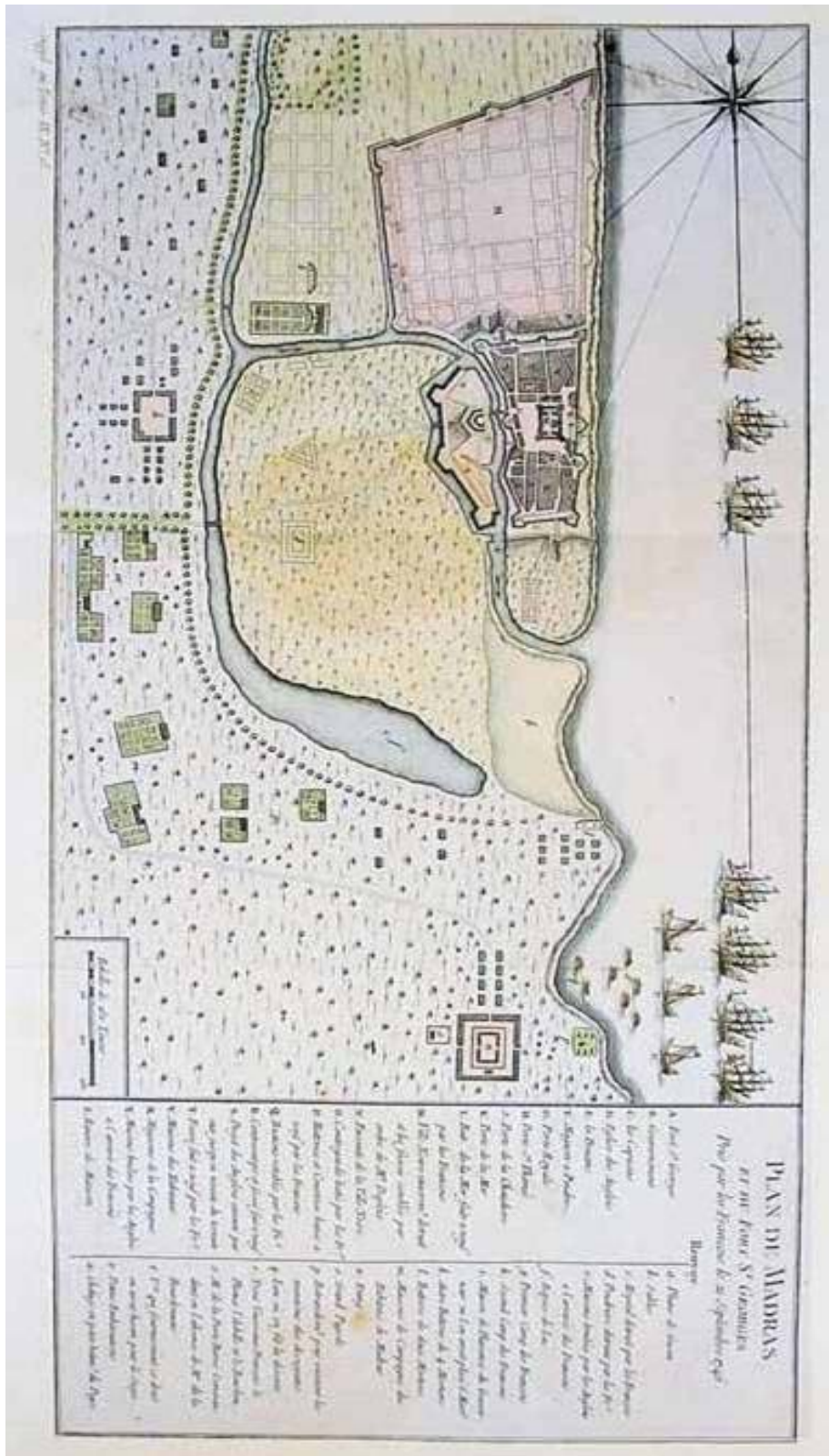
- விவர அட்டவணை
- சென்னைப் பெருநகர எல்லை
  - நகர எல்லை
  - வட்டி, காவல்
  - திரை எல்லை
  - தேசிய நெடுஞ்சாலை
  - இடது பாதை
  - உயர்வட்டி எல்லை
  - தேசிய நெடுஞ்சாலை பழங்கல் எல்லை
  - குடியிருப்பு பகுதி
  - வணிக உபயோகப் பகுதி
  - திறமான உபயோகப் பகுதி
  - மேம்பாட்டுப் பகுதி
  - திட்டமிடாமல் பழங்கல் நெடுஞ்சாலை
  - நீர்த் திட்டம்
  - கிடைசுப் பகுதி
  - வடிகால்
  - தாழ்வு நிலப் பகுதி
  - சென்னை நகர எல்லை
  - நகர எல்லைப் பகுதி
  - பழங்கல்

MAP NO. MP-II /CMDA	1 / 2008
SCALE 1:50,000	DATE 2008
DESIGNED BY	SCALE
APPROVED BY	DATE

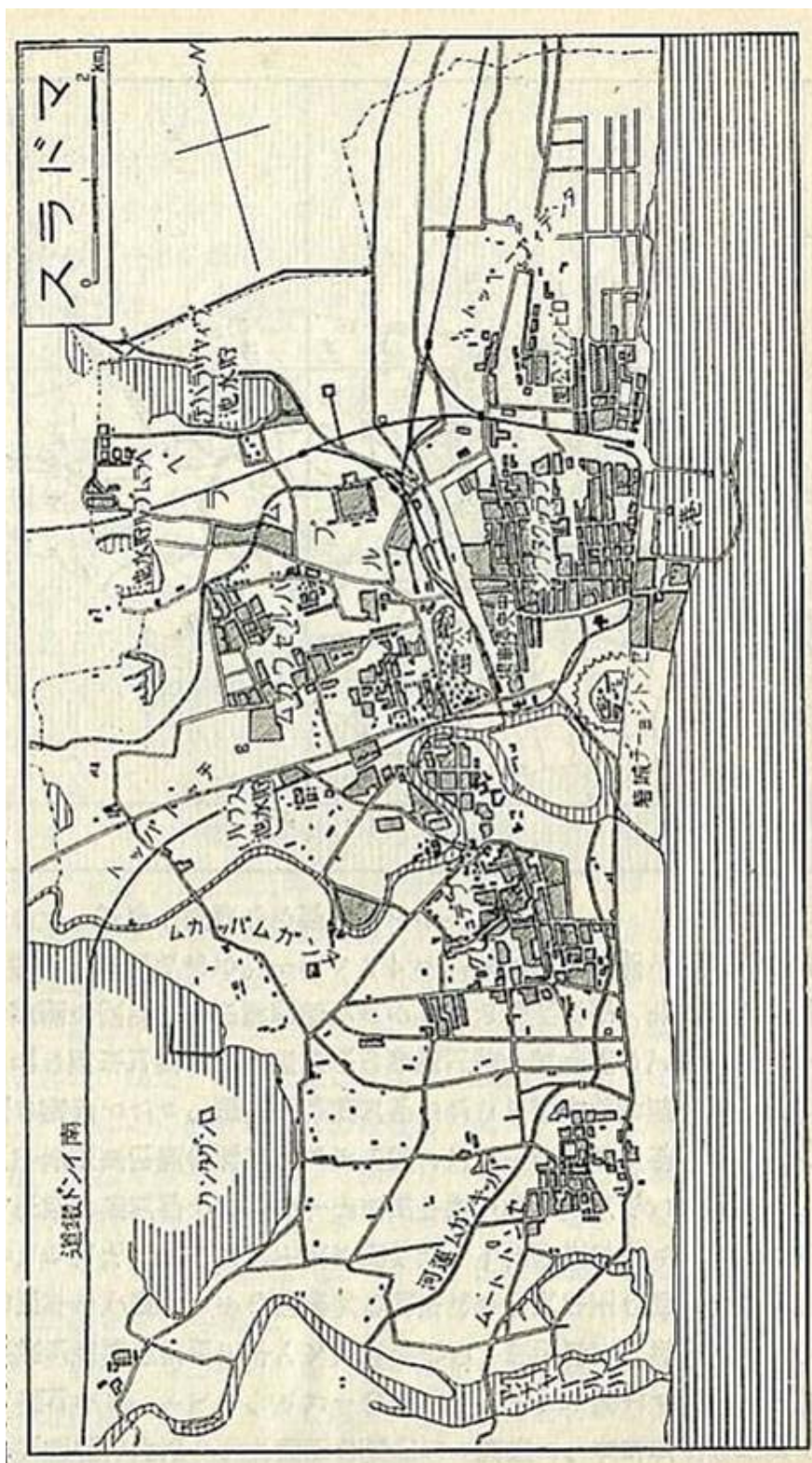
MEMBER SECRETARY	
CHENNAI METROPOLITAN DEVELOPMENT AUTHORITY	
SCALE	
1:50,000	

சென்னைப் பெருநகரப் பகுதி - தற்போதைய நிலப்பயன்பாடு 2006  
 சென்னைப் பெருநகரப் பகுதிக்கான இரண்டாம் முழுமைத்திட்டம்



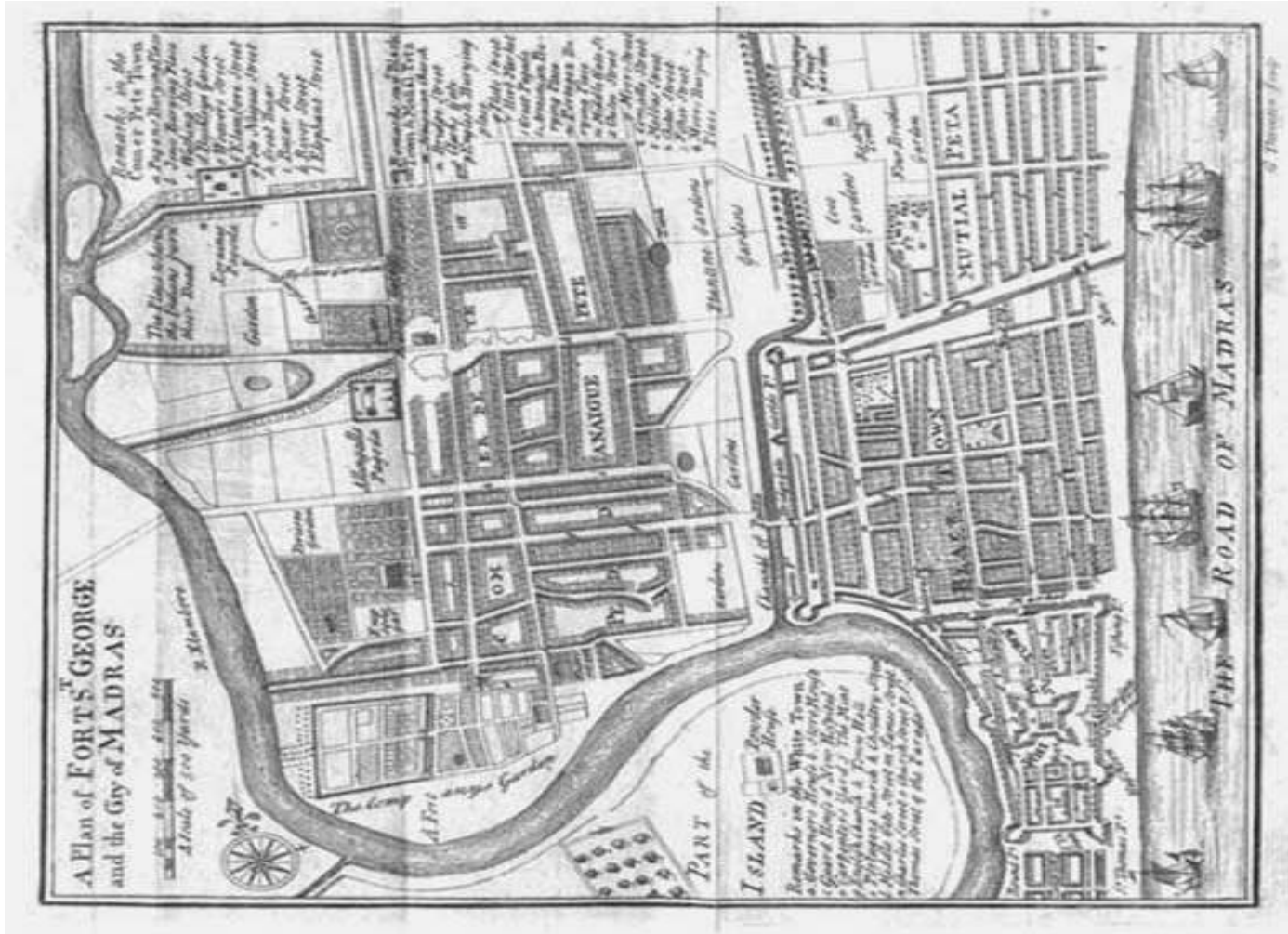


சென்னை நகரம் பழைய நிழற்படம்

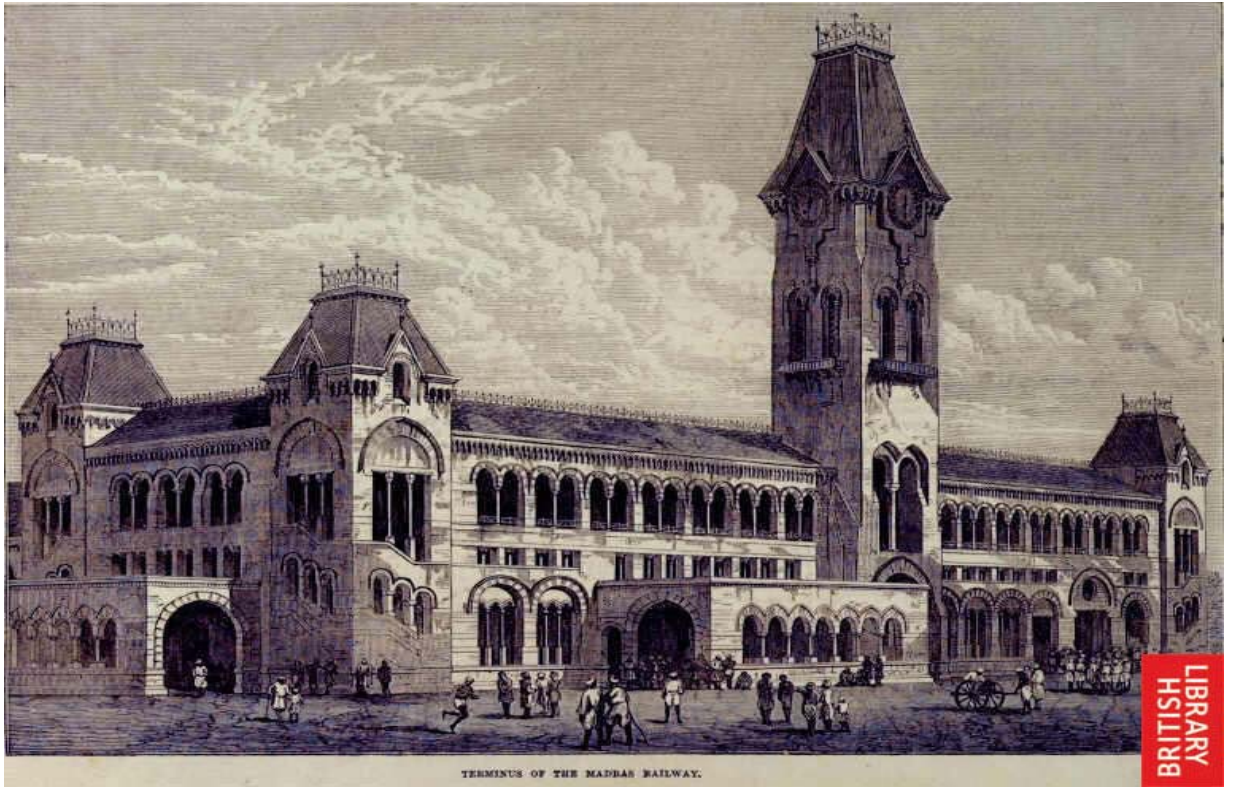


சென்னை நகரம் பழைய நிழற்படம்





சென்னை நகரம் பழைய நிழற்படம்



சென்னை நகரம் பழைய நிழற்படம்





*Parry's Corner - Madras 1890*



*Esplanade - Madras 1910.*

சென்னை நகரம் பழைய நிழற்படம்



*First Line Beach - Madras 1915*



சென்னை நகரம் பழைய நிழற்படம்